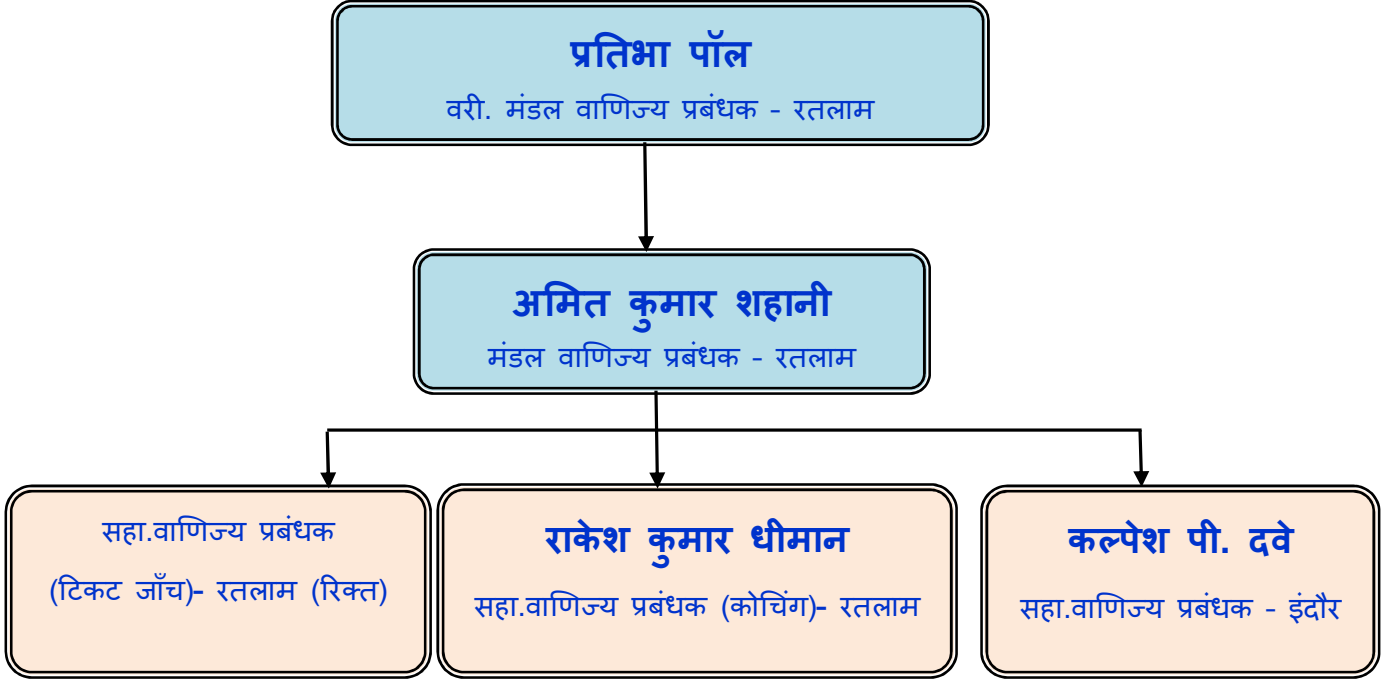


वाणिज्य विभाग - रतलाम मण्डल (पश्चिम रेलवे)

संगठन

**सम्पतियाँ एवं गतिविधियाँ :-****i) स्टेशनों की संख्या**

यात्री यातायात के लिये खुले हुए स्टेशनों की संख्या	118
माल यातायात के लिये खुले हुए स्टेशनों की संख्या	17

ii) कम्प्यूटरीकृत यात्री आरक्षण प्रणाली केन्द्र:-

मंडल पर कुल 25 कम्प्यूटरीकृत यात्री आरक्षण प्रणाली केन्द्र हैं। विवरण निम्नानुसार हैं :-

रेल हेड केन्द्र	-	1) रतलाम, 2) इन्दौर, 3) उज्जैन, 4) महु, 5) देवास, 6) नागदा, 7) चित्तौडगढ़, 8) मंदसौर, 9) नीमच, 10) दाहोद, 11) राजेन्द्रनगर
नॉन रेल हेड केन्द्र	-	1) बांसवाडा, 2) खरगोन, 3) झाबुआ, 4) बडवानी, 5) धार, 6) अलीराजपुर
सेटेलार्ड केन्द्र	-	1) विजयनगर (इन्दौर)
भारतीय डाक केन्द्र	-	1) नीमच, 2) प्रतापगढ़, 3) पीथमपूर, 4) मनावर, 5) महेश्वर, 6) इन्दौर
Defence PRS	-	1) महु

इसके अतिरिक्त मंडल कार्यालय - रतलाम परिसर में एक नॉन केश आरक्षण केन्द्र रेलवे कर्मचारियों के लिये कार्यरत है।

iii) यू.टी.एस. (अनारक्षित टिकट प्रणाली) :-

वर्तमान में कम्प्यूटरीकृत अनारक्षित टिकट प्रणाली 98 स्टेशनों पर कार्यरत है जो इस प्रकार है - रतलाम, इन्दौर, उज्जैन, महु, दाहोद, नागदा, मंदसौर, चित्तौडगढ़, नीमच, बडनगर, खाचरोद, मेघनगर, जावरा, लक्ष्मीबाईनगर, देवास, शुजालपुर, सीहोर, फतेहाबाद, मकसी, बेरछा, थांदला रोड, बामनीया, कालापपीपल, आंकारेश्वर, निम्बाहेडा, चन्देरिया, पिपलिया, मल्हारगढ़, हर्कियाखाल, शम्भुपुरा, पिपलोद, तराना रोड, ताजपुर, पिंगलेश्वर, पीरउमरोद, अकोदिया, राजेन्द्रनगर, कालीसिंध, बोलाई, राउ, पिपलोदा बागला, उन्हेल, पलसोडा मकडावन, असलावदा, जबडी, पारबती, नईखेडी, बकतल, भैरोगढ़, माँगलियागांव, पंचावां, जावद रोड, लिमखेडा, नारंजीपुर, बकानिया भौरी, संत रोड, ढोढ़र, दलौदा, मंगलमाहुडी, फंदा, बाँगरोंद, नामली, रावटी, अनास, रुनखेडा, अमरगढ़, बिसलवासकलां, बजरंगगढ़, पंचपिपलिया, गंभीरी रोड, बडायला चौरासी, मोरवनी, बिलडी, बेडावन्त्या, बरलाई, रनायला जसमिया, कडछा, विक्रमनगर, अजनोद, पालिया, गौतमपुरा, उसरा, रुनिजा, नौगांवां, बडवाह, सनावद, चोरल, मुख्त्यारा बलवाडा, जेकोट, बोरडी, रेंटिया, चंचेलाव, कानसुधी, पातालपानी, अत्तर, अजंती, कालाकुंड एवं निमारखेडी स्टेशन।

- xi) **यू.टी.एस. सह पी.आर.एस. (अनारक्षित टिकट प्रणाली सह कम्प्यूटरीकृत यात्री आरक्षण प्रणाली) :-**
यू.टी.एस. सह पी.आर.एस. प्रणाली रतलाम मंडल के 22 स्टेशनों पर कार्यशील है जो इस प्रकार है - खाचरोद, जावारा, मेघनगर, शुजालपुर, बडनगर, बामनिया, बेरछा, कालापीपल, ओंकारेश्वर रोड, पिपलिया, मल्हारगढ़, सीहोर, मक्सी, थांदला रोड, निम्बाहेडा, अकोदिया, कालीसिंध, बडवाह, सनावद, जावद रोड, लिमखेडा एवं फतेहाबाद।
- xii) **जन साधारण टिकट बुकिंग सेवक (जे.टी.बी.एस.) -**
रतलाम मंडल के 04 स्टेशनों के शहरों में 04 जन साधारण टिकट बुकिंग सेवक नियुक्त किये गए हैं जो इस प्रकार है - (उज्जैन में 01, नीमच में 01, शुजालपुर में 01, इन्दौर में 01)
- xiii) **स्टेशन टिकट बुकिंग एजेन्ट (STBA):-**
रतलाम मंडल के 27 स्टेशनों पर अनारक्षित टिकटों कि बिक्री के लिये स्टेशन टिकट बुकिंग एजेन्ट (STBAs) नियुक्त किये गये हैं। इन 27 स्टेशनों में अजनोद, बांगरोद, बोलाई, चंदेरिया, दलौदा, ढोढर, फतेहाबाद, गंभीरी रोड, गौतमपुरा रोड, हर्कियाखाल, जावद रोड, कालीसिंध, लिमखेडा, मल्हारगढ़, नामली, पिपलिया, पलसोडा मकडावन, पिपलोद, पिपलोदा बागला, रावटी, राऊ, रुनिजा, रुनखेडा, शम्भुपुरा, तराना रोड, उन्हेल एवं मोरवानी स्टेशन हैं।

xiv) **रतलाम मण्डल के माल गोदाम व साइडिंग एवं उनके यातायात का विवरण :-**

क्र . सं.	साइडिंग व माल गोदाम का नाम	यातायात का विवरण	
		आवक	जावक
1	बिरला सीमेंट साइडिंग, (CNAS) - चंदेरिया	कोयला, लाइमस्टोन, फलाई ऐश, रेड मड, क्लिंकर, कंटेनर	सीमेंट, क्लिंकर, कंटेनर
2	हिन्दुस्तान जिंक लि. साइडिंग, (HZL), चंदेरिया	कोयला, कंटेनर, वाटर फॉर इंडस्ट्रियल यूज	कंटेनर (जिंक इंगोट, जिंक काल्सीने)
3	अल्ट्राटेक सीमेंट लिमिटेड साइडिंग, (ACS)- शम्भुपुरा	कोयला, जिप्सम, लाइमस्टोन, फलाई ऐश, जिप्सम, रेड मड	सीमेंट, क्लिंकर
4	जे.के. सीमेंट साइडिंग, (NBHS) - निम्बाहेडा	कोयला, फलाई ऐश, रेड मड	सीमेंट, क्लिंकर
5	अल्ट्राटेक सीमेंट लिमिटेड साइडिंग, (VCSN) - जावद रोड	कोयला, जिप्सम, लाइमस्टोन, फलाई ऐश, रेड मड	सीमेंट, क्लिंकर
6	पेगासस इन्लैंड कंटेनर डिपो प्राइवेट फ्रेट टर्मिनल, (PIDN)- नामली	कोयला, कंटेनर	कंटेनर
7	ग्रासिम इंडस्ट्रीज लिमिटेड साइडिंग, (GISN) - नागदा	कोयला, नमक, कंटेनर	कास्टिक सोडा लाई, कंटेनर
8	भारत पेट्रोलियम कोर्प. लि. साइडिंग, (BPMG) - मांगलियागाँव	--	पेट्रोलियम पदार्थ
9	इंडियन आयल कोर्प. लि. साइडिंग, (IOBD) - बांगरोद	--	पेट्रोलियम पदार्थ
10	इंडियन आयल कोर्प. लि. साइडिंग, (IOCM) - मांगलियागाँव	पेट्रोलियम पदार्थ	--
11	वंडर सीमेंट लि. साइडिंग, (WCSG) - गंभीरी रोड	कोयला, फलाई ऐश, जिप्सम, रेड मड, लाइमस्टोन	सीमेंट, क्लिंकर
12	नुवोको विस्तास कोर्प. लि. साइडिंग, (LFSG) - गंभीरी रोड	कोयला, फलाई ऐश, जिप्सम, रेड मड, लाइमस्टोन, क्लिंकर	सीमेंट
13	जे.के. सीमेंट साइडिंग, (JKCG) - गंभीरी रोड	कोयला, फलाई ऐश, रेड मड	सीमेंट, क्लिंकर

14	इंडियन आयल कोर्प. लि. साइडिंग, (ICBB) - बकानिया भौरी	पेट्रोलियम पदार्थ	--
15	रिलायंस लि. साइडिंग, (BQER) - बकानिया भौरी	पेट्रोलियम पदार्थ	--
16	कंटेनर कोर्प. ऑफ इंडिया लि. प्राइवेट फ्रेट टर्मिनल, (CGPT) - टीही	कंटेनर	कंटेनर
17	नेशनल थर्मल पावर कोर्प. लि. एस.टी.पी. (NSPN) - साइडिंग, खरगोन	कोयला, ईंधन तेल, कंटेनर	फ्लाई ऐश, कंटेनर
18	भारत पेट्रोलियम कोर्प. लि. साइडिंग, (PBCB) -बकानिया भौरी	पेट्रोलियम पदार्थ	--
19	बैंक नोट प्रेस साइडिंग, (BNPD) - - देवास	कागज	करेंसी नोट
20	धौंसवास माल गोदाम	उर्वरक, खाद्यान्न, सीमेंट	खाद्यान्न
21	देवास माल गोदाम	उर्वरक, खाद्यान्न, सीमेंट	सोया खली, खाद्यान्न
22	लक्ष्मीबाई नगर माल गोदाम	सीमेंट, उर्वरक, लोहा, स्टील	सोया खली, खाद्यान्न
23	मांगलिया गाँव माल गोदाम	नमक, उर्वरक	सोया खली, खाद्यान्न
24	मेघनगर माल गोदाम	उर्वरक, खाद्यान्न, सीमेंट, लोहा	उर्वरक, खाद्यान्न, मैंगनीज अयस्क,
25	शम्भुपुरा माल गोदाम	रेड मड, ऑटोमोबाइल	रेड ओकेर
26	विक्रमनगर माल गोदाम	उर्वरक, खाद्यान्न, सीमेंट	सोया खली, खाद्यान्न
27	मक्सी माल गोदाम	---	सोया खली, खाद्यान्न
28	चंदेरिया माल गोदाम	उर्वरक	उर्वरक
29	शुजालपुर माल गोदाम	उर्वरक, सीमेंट	सोया खली, खाद्यान्न
30	नीमच माल गोदाम	उर्वरक	सोया खली, खाद्यान्न
31	जावरा माल गोदाम	सीमेंट	सोया खली, खाद्यान्न
32	दलोदा माल गोदाम	--	सोया खली, खाद्यान्न
33	सिहोर माल गोदाम	उर्वरक, सीमेंट	सोया खली, खाद्यान्न
34	दाहोद माल गोदाम	--	--
35	निम्बाहेडा माल गोदाम	--	खाद्यान्न
36	रुनिजा माल गोदाम	--	खाद्यान्न

यातायात एवं आय का विवरण :-

(आँकड़े करोड में)

आय का विवरण	वर्ष 2018-19	वर्ष 2019-20	वर्ष 2020-21	वर्ष 2021-22	वर्ष 2022-23
यात्री आय	588.02	592.02	127.15	463.50	851.96
अन्य कोचिंग आय	50.20	47.51	28.28	66.07	71.86
माल आय	1556.89	1209.18	1515.77	1683.35	2273.58
सकल आय	2195.11	1848.71	1671.20	2212.92	3197.40
पार्सल एवं लगेज आय	18.11	17.69	19.69	26.53	19.60
टिकट चेकिंग आय	14.21	14.35	00.95	18.71	19.40
वाणिज्य विज्ञापन आय	00.88	01.85	01.73	02.93	03.86
उद्भूत यात्रियों कि संख्या	05.31	05.03	00.36	01.72	03.75

रतलाम मंडल के स्टेशनों का वर्गीकरण :-

स्टेशन की श्रेणी	स्टेशनों की संख्या	स्टेशनों के नाम
Non Suburban Group stations		
एनएसजी 1	0	निरंक
एनएसजी 2	2	इन्दौर, उज्जैन
एनएसजी 3	2	रतलाम, चित्तौडगढ़
एनएसजी 4	5	दाहोद, देवास, नागदा, मंदसौर एवं नीमच
एनएसजी 5	16	अकोदिया, बामनिया, बेरछा, चंदेरिया, डॉ. अम्बेडकर नगर, जावरा, कालापपीपल, खाचरोद, लिमखेडा, मक्सी, मेघनगर, निम्बाहेडा, पिपलिया, सीहोर, शुजालपुर एवं थांदला रोड
एनएसजी 6	73	अजनोद, अजन्ती, अमरगढ़, अनास, असलावदा, अत्तर, बजरंगगढ़, बकानियाभौरी, बकतल, बांगरोद, बडवाह, बडायलाचौरासी, बरलई, बडनगर, बेडावन्या, भैंरोगढ़, बिलडी, बिसलवासकला, बोलाई, बोरडी, चंचेलाव, चोरल, दलौदा, ढोढर, फतेहाबाद, गम्भीरी रोड, गौतमपुरा, हर्कियाखाल, जबडी, जावद रोड, जेकोट, कालाकुंड, कालीसिंध, कानसुधी, कडछा, लक्ष्मीबाईनगर, मल्हारगढ़, मंगलमाहुडी, माँगलियागांव, मोरवनी, मुख्तयाराबलवाडा, नईखेडी, नामली, नारंजीपुर, नौगांवां, निमारखेडी, ओंकारेश्वर रोड, पचांवा, पालिया, पलसोडामकडावन, पारबती, पातालपानी, फंदा, पिंगलेश्वर, पिपलोद, पिपलौदाबागला, पीरउमरोद, पंचपिपलिया, राजेन्द्रनगर, रनायलाजसमिया, रावटी, राउ, रेंटिया, रुनिजा, रुनखेडा, सनावद, संतरोड, शम्भुपुरा, ताजपुर, तराना रोड, उन्हेल, उसरा एवं विक्रमनगर
Total	98 stations	
Halt Group stations		
HG 1	0	Nil
HG 2	2	कचनारा, ओसरा,
HG 3	18	अजीतखेडी, बालोदाटाकून, भाटीसुडा, चाकरोद, चिन्तामणगणेश, डोन्टा, हर्नियाखेडी, किसोनी, कोटलाखेडी, लेकोडा, लोकमान्यनगर, मोहम्मदखेडा, पीरझालर, प्रितमनगर, सैफीनगर, शिवपुरा, सुन्दराबाद एवं उण्डासा माधवपुर
Total	20 stations	
Grand Total	98 + 20 = 118 stations	

कार्यालय का पता - रतलाम :-

वरि. मण्डल वाणिज्य प्रबंधक,
मण्डल रेल प्रबंधक कार्यालय,
दो-बत्ती, रतलाम, टेली. नं. 07412-224255

12. **प्रेस संबंधित समाचार की जानकारी :-**
जन संपर्क अधिकारी - इन्दौर
सी.यु.जी. मोबाईल नं. - 097524-92006
जन संपर्क निरीक्षक - रतलाम
सी.यु.जी. मोबाईल नं. - 097524-92007
13. **ग्रुप बुकिंग / आरक्षण अनुमति :-**
मुख्य कार्यालय अधीक्षक(वाणिज्य) - रतलाम
सी.यु.जी. मोबाईल नं. - 097524-92962
14. **रेलवे कोचिंग रियायत प्रमाण पत्र :-**
मुख्य कार्यालय अधीक्षक(वाणिज्य) - रतलाम
सी.यु.जी. मोबाईल नं. - 097524-92962
15. **जन शिकायत :-**
शिकायत निरीक्षक - रतलाम
सी.यु.जी. मोबाईल नं. - 097524-92961
16. **सूचना का अधिकार :-**
शिकायत निरीक्षक - रतलाम
सी.यु.जी. मोबाईल नं. - 097524-92961
17. **जन साधारण टिकट बुकिंग सेवा (जे.टी.बी.एस.) / हॉल्ट स्टेशन टिकट एजेन्ट / पे एण्ड युज ठेके:-**
वाणिज्य निरीक्षक - रतलाम
सी.यु.जी. मोबाईल नं. - 097524-94541
18. **स्टेशनों पर वाणिज्यिक विज्ञापन :-**
वाणिज्य निरीक्षक (वाणिज्यिक विज्ञापन)- रतलाम
सी.यु.जी. मोबाईल नं. - 097524-96956
19. **खानपान :-**
वाणिज्य निरीक्षक (खानपान सेल) - रतलाम
सी.यु.जी. मोबाईल नं. - 097524-96955
20. **साफ-सफाई, वाहन स्थल के ठेके :-**
वाणिज्य निरीक्षक - रतलाम
सी.यु.जी. मोबाईल नं. - 097524-92968, 87706 49364
21. **एस.एल.आर. लीज :-**
मुख्य लगेज पर्यवेक्षक - रतलाम
सी.यु.जी. मोबाईल नं. - 097524-96966
22. **यात्री गाड़ियों में आपातकालीन कोटा :-**
रतलाम एवं इन्दौर के आपातकालीन कोटे -
आपातकालीन कोटे के आवेदन मण्डल कार्यालय -रतलाम एवं इन्दौर रेलवे स्टेशनों पर संबंधित कार्यालय के बाहर लगे आपातकालीन कोटे के बक्से में डालने हेतु प्रावधान किया गया है।